



## SCATOLE DA SPEDIZIONE PER BOTTIGLIE

**SERIE EXPRESS**  
 PER LA SPEDIZIONE DELLE BOTTIGLIE  
 • CARTONE ACCOPPIATO MICRO TRIPLO  
 • INSERTO SEPARATORE PROTETTIVO, RESISTENTE E SICURO  
 • VIDEO DIMOSTRATIVO MIRANDO IL QR CODE CON L'APPOSITA APP (esempio i-nigma)

**EXPRESS BOXES**  
 SUITABLE FOR BOTTLES SHIPMENT  
 • TRIPLE MICRO-CORRUGATED CARDBOARD  
 • PROTECTIVE SEPARATOR, EXTREMELY STRONG  
 • DEMONSTRATIVE VIDEO AIMING AT QR CODE WITH THE SPECIFIC APP (i-nigma)



**PLURIBOOL TRAVEL**  
C/MANIGLIA



**EXPRESS**  
2 BOTT.  
390x270x130 Art. 35429



*Guarda il video della Scatola express*  
*Look at the video of scatola express*



**EXPRESS**  
3 BOTT.  
370x350x155 Art. 35430



### SCATOLA RAPID 6 BOTTIGLIE 29x20x34



**DIVISORI AUTOMONTANTI**  
SELF-ASSEMBLING SEPARATORS

### CANTINETTA POLISTIROLO DA 3 E DA 6 BOTT



New

Cantina  
Polistirolo  
3-6 bottiglie





## SCATOLE DA SPEDIZIONE e MATERIALE IMBALLAGGIO

### SCATOLA SCRIGNO

**Impilabile ideale per le spedizioni**

38,5 x 19 x 33 h cm

Peso max 5 kg

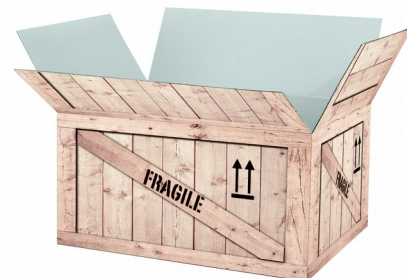


### SCATOLA EFFETTO BOX LEGNO

A20 33X22X15

G20 38,5X30X22

H20 38,5X30X33



### JOYFULL

28 x 20 x 35 cm



### MATERIALE IMBALLAGGIO

scatole/nastri/pluribool/espanso/film

### TRUCIOLO LEGNO/TRASPARENTE

CELLOPHANE ALIMENTARE PER CESTI

